



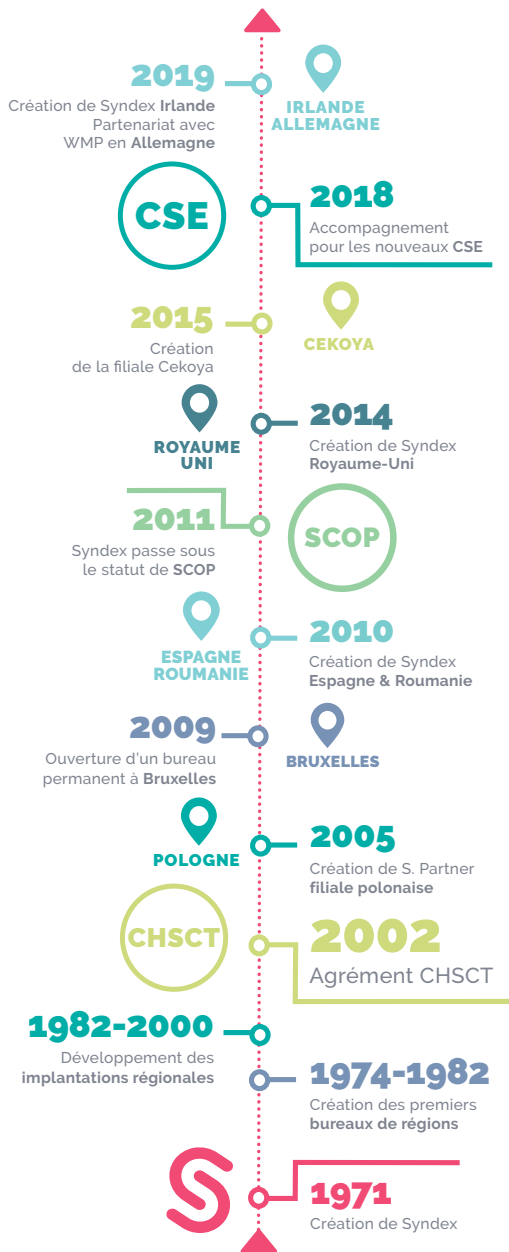
syndex

L'EXPERTISE ENGAGÉE

**CONSEILLER  
ET ACCOMPAGNER  
LES REPRÉSENTANTS  
DES SALARIÉS**

---

**CABINET D'EXPERTISE  
POUR LES CSE**





SYNDEX EST NÉE AU DÉBUT DES ANNÉES 70 DE LA VOLONTÉ D'INSTALLER UN DIALOGUE SOCIAL NOURRI ET JUSTE. LA VOCATION DE LA SOCIÉTÉ EST D'ACCOMPAGNER ET DE CONSEILLER LES REPRÉSENTANTS DES SALARIÉS ET LES ORGANISATIONS SYNDICALES.

En près de 50 ans, Syndex n'a eu de cesse d'innover pour adapter son expertise aux évolutions économiques, législatives et sociétales pour toujours mieux répondre aux problématiques des IRP et des OS. Mais une chose n'a pas changé : son engagement.

Pour Syndex, s'engager c'est avoir des convictions et défendre celles et ceux auprès de qui on s'engage. C'est être au plus près de ceux qui en ont besoin, quand ils en ont besoin, et leur apporter un accompagnement personnalisé et durable. C'est aussi agir favorablement sur son environnement et assurer la relève des grands enjeux écologiques et sociétaux.

Inscrit dans son ADN, cet engagement se retrouve dans son mode de fonctionnement. À Syndex, la démocratie est de rigueur. Chaque salarié peut faire entendre sa voix, et chaque voix a la même valeur. C'est cette indépendance et cet esprit coopératif qui garantissent une relation authentique et des recommandations sincères envers tous les clients de la société.

Tant qu'il y aura une relation asymétrique entre directions et salariés, Syndex sera là pour apporter aux élus les réponses dont ils auront besoin pour faire vivre leur propre engagement. Tant qu'il y aura des salariés, Syndex sera là pour défendre leurs intérêts, avec toujours autant de conviction.



# VOUS ACCOMPAGNER, C'EST NOTRE MÉTIER



## NOTRE MÉTIER ?

>>> CONSEILLER ET ACCOMPAGNER LES CSE ET LEUR PERMETTRE AINSI D'INSTAURER UN DIALOGUE SOCIAL PLUS ÉQUILIBRÉ

Nos interventions sont de natures différentes selon les besoins exprimés par les élus commanditaires et le secteur d'activité de l'entreprise. Pour chaque client, Syndex constitue une équipe pluridisciplinaire adéquate et définit une intervention sur mesure.

## NOS OBJECTIFS ?

### ▶ VOUS RECOMMANDER, VOUS SOUTENIR ET VOUS ACCOMPAGNER

Nous décryptons la situation et la stratégie proposée par la direction, pour vous recommander les meilleurs leviers d'action et vous donner les meilleurs outils pour agir.

### ▶ CONSTRUIRE AVEC VOUS

À vos côtés, nous analysons les propositions de la direction et construisons les meilleurs scénarios alternatifs. Nous vous donnons ainsi les moyens d'agir, de légitimer vos revendications et de préparer l'avenir. Nous soutenons aussi les organisations syndicales lors de la négociation d'un accord.

### ▶ ÉTABLIR UN DIAGNOSTIC POUR VOUS AIDER À ANTICIPER

En rencontrant les différentes parties prenantes, en ayant accès à tout document utile de l'entreprise, en produisant une analyse fine de celle-ci et en posant un diagnostic, nous vous apportons une connaissance approfondie de votre entreprise, tant sur sa situation actuelle que sur ses enjeux futurs. Le recours régulier à l'expertise installe ainsi une réelle parité de l'information, vous apporte une compréhension de la situation globale de l'entreprise et permet dès lors de prévenir les éventuelles « crises ».





# NOS OFFRES, POUR VOUS AIDER À COMPRENDRE ET À AGIR

## EXPERTISES POUR SAVOIR OÙ VA L'ENTREPRISE

Pour comprendre le projet global de l'entreprise comme pour identifier les transformations et leurs effets sur les conditions de travail et l'emploi.

- ▶ L'EXPERTISE SUR LES ORIENTATIONS STRATÉGIQUES
- ▶ L'EXPERTISE SUR PROJET ET INTRODUCTION DE NOUVELLES TECHNOLOGIES
- ▶ EXPERTISE CONTRACTUELLE



## EXPERTISES POUR SAVOIR COMMENT SE PORTE L'ENTREPRISE

Pour porter un regard objectif sur la situation de l'entreprise et évaluer les résultats que produisent ses choix.

- ▶ L'EXPERTISE SUR LA SITUATION ÉCONOMIQUE ET FINANCIÈRE
- ▶ L'EXPERTISE SUR LA POLITIQUE SOCIALE
- ▶ L'EXPERTISE CONTRÔLE DE LA PARTICIPATION
- ▶ L'EXPERTISE DROIT D'ALERTE

## EXPERTISES POUR AGIR EN PÉRIODE DE CRISE OU DE TRANSFORMATION

Pour réagir quand les salariés sont exposés à des risques, quand l'entreprise est reconfigurée ou quand des emplois sont menacés.

- ▶ L'EXPERTISE RISQUE GRAVE
- ▶ L'APPUI À L'INSTANCE LORS D'ENQUÊTES SUR LES CONDITIONS DE TRAVAIL
- ▶ LES EXPERTISES SUR LES RESTRUCTURATIONS ET LES LICENCIEMENTS
- ▶ L'EXPERTISE SUR PROJET ET INTRODUCTION DE NOUVELLES TECHNOLOGIES
- ▶ L'EXPERTISE OPÉRATION DE CONCENTRATION
- ▶ L'EXPERTISE RECHERCHE DE REPRENEUR
- ▶ L'ASSISTANCE À LA RÉDACTION D'UN AVIS

## EXPERTISES POUR SE FAIRE ENTENDRE ET NÉGOCIER

Pour identifier les points à améliorer et construire des revendications.

- ▶ L'APPUI À LA NÉGOCIATION D'UN ACCORD COLLECTIF LORS D'UNE RESTRUCTURATION
- ▶ L'APPUI À LA NÉGOCIATION D'UN « ACCORD DE PERFORMANCE COLLECTIVE »
- ▶ L'APPUI À LA NÉGOCIATION D'UN « ACCORD DE RUPTURE CONVENTIONNELLE COLLECTIVE »
- ▶ L'EXPERTISE TECHNIQUE SUR L'ÉGALITÉ PROFESSIONNELLE
- ▶ APPUI EN VUE DE LA NÉGOCIATION DE LA QUALITÉ DE VIE AU TRAVAIL

## FORMATIONS

Pour devenir un interlocuteur pertinent face à la direction.

- ▶ **LES FORMATIONS « LES ESSENTIELS »** (formations agréées du nouvel élu).
- ▶ **LES FORMATIONS « SANTÉ-SÉCURITÉ ET CONDITIONS DE TRAVAIL »**, pour approfondir ses connaissances.
- ▶ **LES FORMATIONS « POLITIQUE SOCIALE ET GESTION RH »**, pour se donner les moyens de discuter les choix de l'employeur.
- ▶ **LES FORMATIONS « EXPERT »**, pour développer son action.

Organisme agréé de formation, Syndex est certifié Afnor e-AFAQ formation professionnelle et référencé dans le Datadock.





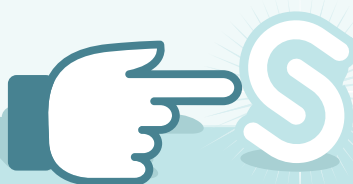


## NOS AUTRES OFFRES

Ces offres répondent à des enjeux spécifiques auxquels un CSE peut être confronté.

- ▶ **AU NIVEAU EUROPÉEN** : expertise sur la situation économique, financière et sociale, analyse comparative transnationale, expertise DD-RSE, accompagnement à la mise en place d'un CEE, formations, etc.
- ▶ **EXPERTISES TRANSVERSES** : diagnostic, appui-conseil et formation dans les domaines du social, protection sociale complémentaire, épargne salariale, transformation numérique, développement durable et responsabilité sociale des entreprises, fonction publique.
- ▶ **CV DE SITE®** : une démarche innovante de Syndex pour valoriser l'atout que représentent les salariés d'un site afin de redévelopper l'emploi.
- ▶ **LA COMMUNICATION DU CSE** : pour mieux communiquer avec les salariés de l'entreprise, en fonction des enjeux du CSE.
- ▶ **OFFRE COMMUNE SYNDEX-AVOCATS** : pour faire jouer la complémentarité expert-avocat lors de la négociation d'une restructuration / réorganisation.

# L'EXPERTISE, COMMENT ÇA MARCHE ?



**01**

Nous nous rencontrons et vous nous expliquez ce qui vous préoccupe. Nous étudions ensemble l'accompagnement le plus adapté.

**02**

Vous matérialisez votre décision de recourir à l'expertise : nous vous indiquons la marche à suivre

**04**

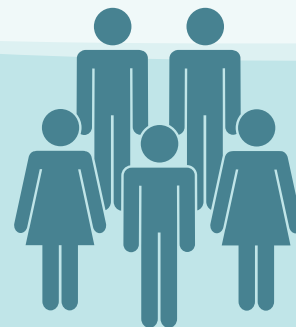
Nous préparons avec vous la restitution de nos travaux pour vous aider à argumenter et influencer sur les choix de l'entreprise.

**03**

Nous lançons l'expertise : envoi d'une lettre de mission, échanges avec la direction, entretiens sur le terrain. Nous vous informons à chaque étape

En fin de mission, nous faisons ensemble le bilan et identifions les points à aborder lors d'autres consultations.

**05**



# POURQUOI CHOISIR SYNDEX ?

>>> CONSEILLER ET ACCOMPAGNER LES CSE ET LEUR PERMETTRE AINSI D'INSTAURER UN DIALOGUE SOCIAL PLUS ÉQUILIBRÉ

- ▶ **Un cabinet d'expertise** exclusivement au service des représentants des salariés et des organisations syndicales qui réalise plus de 2 000 missions par an.
- ▶ **Une pluridisciplinarité** des approches (sociales, économiques, stratégiques, organisationnelles...), et des expertises (économiques, santé, sécurité, conditions de travail), des secteurs d'intervention multiples (métallurgie, énergie, finance, santé, agro-alimentaire, services...). Des profils d'experts variés au sein du cabinet (économistes, ergonomes, analystes financiers, ingénieurs, experts comptables, contrôleurs de gestion, sociologues, psychologues du travail...).
- ▶ **Une organisation de proximité**, 420 salariés répartis sur 16 sites en France métropolitaine, 6 filiales en Europe, 1 partenaire en Allemagne, 1 bureau en Nouvelle-Calédonie et des missions conduites dans les DOM-TOM.
- ▶ **Une société démocratique, organisée en SCOP**, où toutes les décisions sont prises collectivement selon le principe coopératif « une personne = une voix » ; où les salariés élisent leurs dirigeants locaux et nationaux avec une rotation des mandats ; et où les échanges se font entre pairs, sans rapport hiérarchique, avec un fort esprit coopératif.
- ▶ **Une entreprise réactive, déterminée, engagée et innovante, qui répond rapidement aux demandes de ses clients**, actualise en permanence ses connaissances en produisant des études et analyses sectorielles ; conduit une veille active sur les questions d'actualité en matière économique, législative, sociétale et de santé au travail ; participe à faire évoluer la jurisprudence du droit à l'expertise et à sa mise en œuvre.

**50M€**

DE CHIFFRE D'AFFAIRES

**2 100**

EXPERTISES PAR AN

**420**

SALARIÉS

**8**

IMPLANTATIONS  
EN EUROPE

**17**

BUREAUX  
EN FRANCE  
ET OUTRE-MER





# TÉMOIGNAGES CLIENTS

*« Il y a une vraie analyse de fond qui essaye de traiter toutes les dimensions de l'entreprise. »*

*« Syndex est très pro, c'est un acteur engagé, qui aime son métier et proche des élus. »*

*« Les experts Syndex savent comment retranscrire l'analyse et mettre en avant ce qui peut nous être utile. »*





*« Un expert proche, qui tient les délais, des rapports compréhensibles, de bons conseils. »*

*« Syndex est indispensable pour un meilleur dialogue social. »*

*« À l'écoute, capable d'aider les gens à comprendre pour agir, à prendre les décisions pour l'action. »*

# QUI SONT LES EXPERTS SYNDEX ?

>>> LES EXPERTS DE SYNDEX SONT DES SPÉCIALISTES DE L'ENTREPRISE DANS SES DIMENSIONS ÉCONOMIQUE ET SOCIALE, ENGAGÉS À VOS CÔTÉS POUR FAIRE VIVRE VOS DROITS.

350 experts sont disponibles partout en France pour écouter vos besoins, vous accompagner ponctuellement ou dans la durée afin de vous donner les clés pour comprendre et agir. Économistes, ergonomes, analystes financiers, spécialistes sur le champ du social, ingénieurs, experts comptables, contrôleurs de gestion, sociologues, psychologues du travail..., les experts Syndex développent des relations de proximité avec les élus et les organisations syndicales.



# CE QUE DISENT LES EXPERTS SUR LEUR MÉTIER ET SUR SYNDEX

*« Un métier intéressant qui met des compétences économiques et sociales au service d'élus. »*

*« Un fonctionnement participatif et démocratique intéressant. »*

*« Les équipes connaissent le tissu économique, la région. Grâce à sa taille et ses implantations en Europe, Syndex a de la crédibilité pour accompagner les représentants des salariés des entreprises de toute taille. »*

*« À Syndex on accorde une grande importance à l'autonomie, l'esprit d'initiative. »*

# DES EXPERTS UNIS PAR DES VALEURS COMMUNES

## Engagement

Nos experts s'engagent à conduire chacune de leurs missions au plus près de leurs clients et à les accompagner de manière personnalisée et durable.

## Égalité

Nos experts défendent l'établissement d'un rapport égalitaire entre les IRP et leurs directions. Cette conviction profonde s'illustre jusque dans l'organisation démocratique et dans son statut de Scop\*.

## Indépendance

Nos experts Syndex assurent une relation de proximité, un travail objectif et des recommandations sincères.

\* Scop : Société coopérative de production

# SYNDEX, UNE SOCIÉTÉ DÉMOCRATIQUE ET SOCIALEMENT RESPONSABLE

## LE STATUT DE SCOP, LE CHOIX D'UNE ENTREPRISE DÉMOCRATIQUE

Organisée en auto-gestion depuis sa création, Syndex fait naturellement le choix de passer sous le statut de Scop\* en 2011, réaffirmant ainsi ses convictions démocratiques. Elle prouve quotidiennement depuis sa création qu'une structure professionnelle peut allier intérêt collectif et équilibre économique.

À Syndex, tout le personnel est associé aux grands débats et décisions de la société, selon un principe : un homme = une voix.

Pédagogie, démocratisation de l'accès à l'information, échange, convivialité, ouverture sur l'autre sont des valeurs qui guident notre action au quotidien.

## LA FONDATION D'ENTREPRISE SYNDEX

### Une Fondation au cœur de l'engagement social et solidaire de Syndex

Syndex est engagée depuis sa création en 1971 dans la recherche d'une efficacité meilleure de l'action des représentants des salariés, dans la mise en œuvre de leurs prérogatives en matière économique et sociale. En lien avec ses convictions originelles, Syndex a souhaité créer une Fondation d'Entreprise.

La Fondation d'Entreprise Syndex a pour objet d'initier, promouvoir et accompagner toutes initiatives concrètes dans les domaines économique, éducatif et culturel portant sur la connaissance du monde du travail, et l'amélioration des conditions de travail.



## LE SIÈGE DE SYNDEX À PARIS DANS LE 18<sup>e</sup>

Pour Syndex, être engagé c'est aussi agir favorablement sur son environnement. La société a fait le choix pour son siège parisien de l'écoquartier de la Halle Pajol dans le 18<sup>e</sup> arrondissement, et d'un immeuble exploité selon les normes HQE® (Haute Qualité Environnementale).





# NOUS CONTACTER

## **Syndex AQUITAINE**

Bordeaux - Tél. : 05 56 89 82 59

[contact-aqu@syndex.fr](mailto:contact-aqu@syndex.fr)

## **Syndex AUVERGNE-LIMOUSIN**

Clermont-Ferrand - Tél. : 04 73 98 53 24

[contact-auv@syndex.fr](mailto:contact-auv@syndex.fr)

## **Syndex BOURGOGNE-FRANCHE-COMTÉ**

Besançon - Tél. : 03 81 47 71 80

[contact-bfc@syndex.fr](mailto:contact-bfc@syndex.fr)

## **Syndex BRETAGNE**

Rennes - Tél. : 02 99 87 16 87

Quimper - Tél. : 02 98 53 35 93

[contact-bzh@syndex.fr](mailto:contact-bzh@syndex.fr)

## **Syndex CENTRE**

Tél. : 06 17 62 53 76

[contact-centre@syndex.fr](mailto:contact-centre@syndex.fr)

## **Syndex GRAND-EST**

Villers-lès-Nancy - Tél. : 03 83 44 72 61

Strasbourg - Tél. : 03 88 79 20 10

[contact-grandest@syndex.fr](mailto:contact-grandest@syndex.fr)

## **Syndex HAUTS-DE-FRANCE**

Villeneuve-d'Ascq - Tél. : 03 20 34 01 01

[contact-hdf@syndex.fr](mailto:contact-hdf@syndex.fr)

## **Syndex ÎLE-DE-FRANCE**

Paris - Tél. : 01 44 79 13 00

[contact@syndex.fr](mailto:contact@syndex.fr)

## **Syndex NORMANDIE**

Hérouville-Saint-Clair - Tél. : 02 14 99 50 50

[contact-normandie@syndex.fr](mailto:contact-normandie@syndex.fr)

## **SYNDEX OCCITANIE MÉDITERRANÉE**

Montpellier - Tél. : 04 67 10 49 90

[contact-lr@syndex.fr](mailto:contact-lr@syndex.fr)

## **Syndex OCCITANIE PYRÉNÉES**

Toulouse - Tél. : 05 61 12 67 20

[contact-mp@syndex.fr](mailto:contact-mp@syndex.fr)

## **Syndex PAYS-DE-LA-LOIRE - POITOU-CHARENTES**

Avrillé - Tél. : 02 41 68 91 70

Nantes - Tél. : 02 40 72 82 40

[contact-pdl@syndex.fr](mailto:contact-pdl@syndex.fr)

## **Syndex PROVENCE-ALPES- CÔTE-D'AZUR**

Aix-en-Provence - Tél. : 04 42 93 73 53

[contact-paca@syndex.fr](mailto:contact-paca@syndex.fr)

## **Syndex RHÔNE-ALPES**

Villeurbanne - Tél. : 04 72 56 22 90

[contact-ra@syndex.fr](mailto:contact-ra@syndex.fr)

## **CHSCT/SSCT**

Tél. : 01 44 79 15 20

[contact-ssct@syndex.fr](mailto:contact-ssct@syndex.fr)

## **NOUVELLE-CALÉDONIE**

Tél. : +33 6 70 88 64 30

[contact-nc@syndex.fr](mailto:contact-nc@syndex.fr)

## **RÉUNION**

Tél. : +33 6 01 97 45 57

[contact.reunion@syndex.fr](mailto:contact.reunion@syndex.fr)

## **ALLEMAGNE**

[info@wilke-maack.de](mailto:info@wilke-maack.de)

## **BELGIQUE**

[contact@syndex.eu](mailto:contact@syndex.eu)

## **ESPAGNE**

[contact@syndex.es](mailto:contact@syndex.es)

## **POLOGNE**

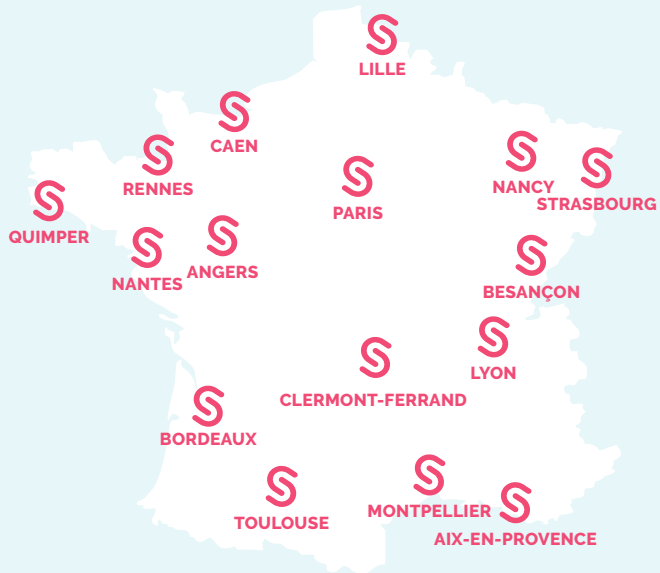
[info@syndex.pl](mailto:info@syndex.pl)

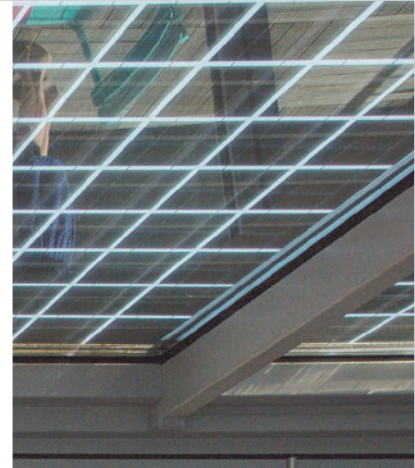
## **ROUMANIE**

[contact@syndex.ro](mailto:contact@syndex.ro)

## **ROYAUME-UNI ET IRLANDE**

[contact@syndex.org.uk](mailto:contact@syndex.org.uk)





syndex

L'EXPERTISE ENGAGÉE

CABINET D'EXPERTISE  
POUR LES CSE

SOCIÉTÉ D'EXPERTISE COMPTABLE  
EXPERT AGRÉÉ CHSCT et CSE

22, rue Pajol - CS 30011 - 75876 Paris cedex 18

Tél. 01 44 79 13 00 - [www.syndex.fr](http://www.syndex.fr)



Syndex Service Communication-Documentation  
Crédit photos : Pierre Morel/La Compagny, Laurent Villeret  
Conception Agence Rolling / Janvier 2020