

# 10 ÉCOGESTES À ADOPTER AU BUREAU

## Équipement

### 1 1 TÉLÉPHONE PORTABLE, PAS 2 !



Évitez d'avoir un téléphone pro et un perso. Avec les appareils double SIM, c'est possible. 1 téléphone en moins, c'est moins de matières premières exploitées.

### 2 PASSEZ EN MODE VEILLE !



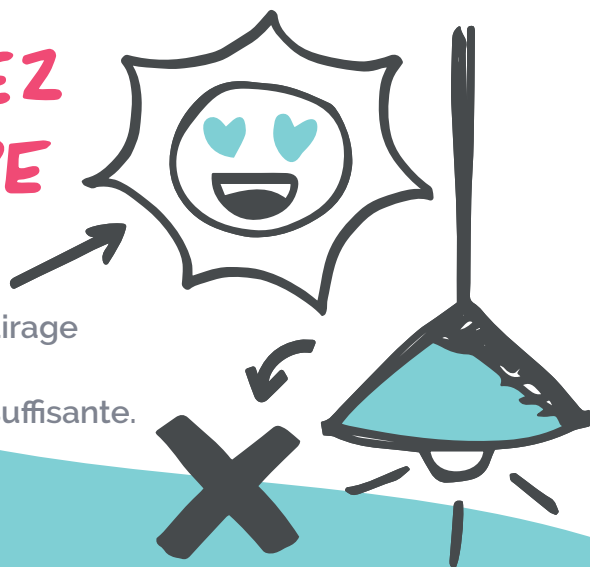
D'après l'Ademe, 21% des consommations électriques d'une entreprise viennent des équipements informatiques. Paramétrez le mode veille sur vos équipements, et éteignez votre ordinateur lorsque votre journée est finie !

## Dans le bureau



Quelques astuces pour diminuer sa consommation de papier : n'imprimez que le nécessaire, systématisez le recto-verso et l'impression de plusieurs pages sur une, convertissez en brouillon les feuilles imprimées d'un seul côté...

### 8 ÉCONOMISEZ LA LUMIÈRE



Installez-vous de façon à profiter de l'éclairage naturel dans les meilleures conditions. N'allumez que quand la luminosité est insuffisante. Pensez aussi à éteindre en partant !

### 10 ET ON RECYCLE !



Source : Ademe

## Usages numériques



3

### MAILS : APPRENEZ À LES GÉRER !



Allégez l'empreinte carbone de vos mails en éliminant régulièrement courriers et pièces jointes, en privilégiant le partage de fichiers plutôt que leur envoi et en évitant de multiplier les destinataires.

### 4 INTERNET : PLUS EFFICACE, MOINS VORACE



Requêtes mieux formulées, utilisation de l'historique et des favoris, fermeture des pages visitées, etc. tout cela contribue à limiter l'impact de votre navigation sur l'environnement !

### 5 DES FICHIERS BIEN RANGÉS



Qui dit numérique ne dit pas inexistant ! Pensez à supprimer les fichiers devenus inutiles et limitez les distances parcourues par les fichiers que vous ouvrez souvent en les stockant en local.

### 6 ON LÈVE LE PIED SUR LE PAPIER !



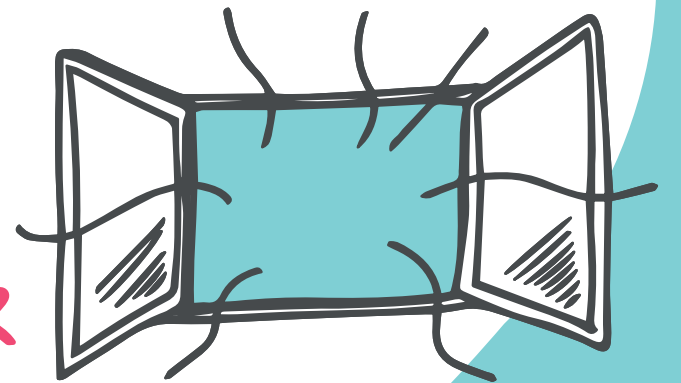
### 7 FINI LE JETABLE, MISEZ SUR LE DURABLE



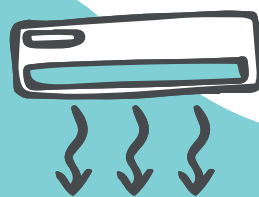
Pour les pauses café comme pour le déjeuner, préférez la vaisselle lavable et réutilisable : mug, gourde, "gamelle" ou bento, ce sont autant de déchets en moins à gérer pour la collectivité.



### 9 CLIMATISATION : FAITES CIRCULER L'AIR !



Pour refroidir votre bureau, ouvrez les fenêtres aux heures les plus fraîches et favorisez les courants d'air ! Lorsque la clim fonctionne, maintenez un écart maximal de 4°C entre l'intérieur et l'extérieur.



MAX. 4°C



SYNDEX, PARCE QU'IL VAUT MIEUX ÊTRE BIEN ACCOMPAGNÉ

> WWW.SYNDEX.FR /// CONTACT@SYNDEX.FR