



SYNDEX, L'EXPERT DU DIALOGUE SOCIAL EN FRANCE

DOSSIER DE PRESSE

CONTACTS PRESSE

Joséphine Delorme : j.delorme@syndex.fr, 06.66.15.89.01 – Sandrine Bonamy : s.bonamy@syndex.fr, 06.66.43.17.57



CONSEILLE ET ACCOMPAGNE
LES REPRÉSENTANTS DES SALARIÉS

SOMMAIRE

LE CABINET SYNDEX p.4

L'HISTOIRE DE SYNDEX p.5

LES SERVICES ET LES MISSIONS
POUR LES REPRÉSENTANTS DES SALARIÉS p.6

LES SECTEURS D'ACTIVITÉ ET DOMAINES
D'EXPERTISE p.8

LA FONDATION D'ENTREPRISE SYNDEX p.10

LE CABINET SYNDEX



SYNDEX, EN QUELQUES MOTS

Syndex est un cabinet d'expertise au service des représentants des salariés depuis près de 50 ans. Pionnier dans la défense des intérêts des salariés, sa vocation est de conseiller et d'accompagner les CE, les CHSCT et les CSE ainsi que les organisations syndicales. Implanté sur tout le territoire français à travers 17 sites en France et en Europe à travers 6 filiales, Syndex compte aujourd'hui 400 experts engagés aux côtés des salariés. Tous les membres de Syndex participent depuis l'origine à la prise des décisions et élisent les dirigeants. En 2011, Syndex est devenu une Scop et a ainsi renforcé son appartenance à l'économie sociale et solidaire.

SYNDEX, EN QUELQUES CHIFFRES

50M€ DE CHIFFRE D'AFFAIRES

420 SALARIÉS

2100 INTERVENTIONS PAR AN

6 BUREAUX EN EUROPE

1 BUREAU EN NOUVELLE-CALÉDONIE

SYNDEX, LES MISSIONS

La vocation du cabinet Syndex est d'accompagner et de conseiller les représentants des salariés et les organisations syndicales afin de leur permettre d'instaurer un dialogue social plus juste et plus équilibré. Les interventions du cabinet sont de natures différentes selon les besoins exprimés par les élus commanditaires et le secteur d'activité de l'entreprise.

SYNDEX, LES EXPERTS

Répartis dans toute la France, les 400 experts Syndex développent des relations de proximité avec les élus et les organisations syndicales. Les experts Syndex ont des profils variés, économistes, ergonomes, analystes financiers, ingé-

nieurs, experts-comptables, contrôleurs de gestion, sociologues, psychologues du travail. Spécialistes de l'entreprise, ils mettent leurs compétences au service des représentants des salariés. L'expert Syndex décrypte la situation et la stratégie proposée par la direction, pour leur recommander les meilleurs leviers d'action et leur donner les outils pour agir.

SYNDEX, L'EXPERT DU DIALOGUE SOCIAL EN FRANCE ET EN EUROPE

Engagé auprès des représentants des salariés et des organisations syndicales depuis 50 ans, Syndex a une connaissance fine des enjeux économiques et des conditions de travail des entreprises en France et en Europe.

SYNDEX, UNE SOCIÉTÉ DÉMOCRATIQUE

Syndex est une société démocratique, organisée en SCOP, où toutes les décisions sont prises collectivement selon le principe coopératif « une personne = une voix » ; où les salariés élisent leurs dirigeants locaux et nationaux avec une rotation des mandats ; et où les échanges se font entre pairs, sans rapport hiérarchique, avec un fort esprit collaboratif. Le comité de direction est ainsi élu par les salariés de l'entreprise.

SYNDEX, UNE ORGANISATION DE PROXIMITÉ

420 salariés répartis sur 17 sites en France, 6 implantations en Europe, 1 bureau en Nouvelle-Calédonie et des missions conduites dans les DOM-TOM.

SYNDEX, DES ACTIONS EMBLÉMATIQUES

- ▶ Interventions aussi bien dans des PME de 35 salariés que dans des multinationales de 200 000 salariés
- ▶ Seul cabinet à être réellement Européen (7 pays couverts)
- ▶ 1er acteur d'accompagnement des élus du personnel sur les PSE en France
- ▶ **Quelques références clients** : ArcelorMittal, Amazon, Axa, Bombardier, Bosh Rodez, AIG, Groupe Up, Crédit Agricole, Crown Cork, FNAC-Darty, General Electric, HolcimLafarge, Michelin, Nissan, RBC Dexia, Saint-Gobain, Sanofi, Renault, SAB Miller, SEB, Solvay, Tata Steel, Thales, Transdev, Total, Valeo, Veolia.

Tant qu'il y aura une relation déséquilibrée entre les directions et les salariés, les experts Syndex continueront d'aider les représentants des salariés et des agents du secteur public à mieux comprendre leur entreprise/administration et son environnement pour mieux exercer leurs prérogatives.

CONTACTS PRESSE

Joséphine Delorme : j.delorme@syndex.fr, 06.66.15.89.01 – Sandrine Bonamy : s.bonamy@syndex.fr, 06.66.43.17.57

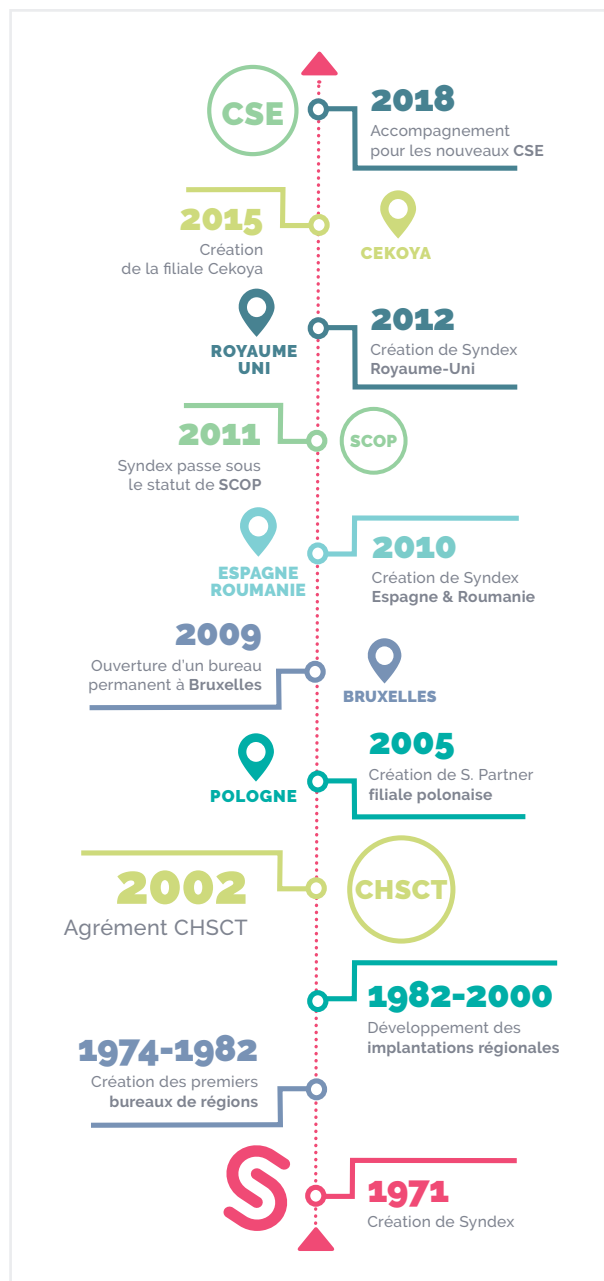
L'HISTOIRE DE SYNDEX

Syndex est une société pionnière qui puise ses origines dans le mouvement de mai 68 et la lutte en faveur d'un dialogue social nourri et juste. À l'époque, un groupe d'experts et économistes soucieux de mettre leur expertise au service de l'action syndicale, s'organisent pour se mettre à disposition des comités d'entreprise. Ils développent ainsi le métier d'expertise auprès des représentants des salariés. Le 8 juin 1971, cet engagement est formalisé par l'inscription à l'ordre des Experts Comptables du cabinet Syndex, contraction de « syndicalisme » et « expertise ». L'objectif du cabinet est de fournir aux travailleurs syndiqués une lecture économique et sociale de la situation de leur entreprise, de les aider à traduire la vérité derrière les chiffres... **Très vite, Syndex s'illustre en soutenant les salariés dans des combats déterminants comme LIP, Manufrance ou Schlumpf et installe le métier de l'information-conseil aux comités d'entreprise.**

Dans les années 80/90, Syndex se développe en régions (17 implantations en 2019) puis à partir de 2005, exporte ses savoir-faire en Europe (Belgique, Espagne, Irlande, Luxembourg, Pologne, Roumanie, Royaume-Uni) en s'appuyant sur les spécificités locales et des acteurs locaux. S'adaptant aux mutations économiques, sociales et juridiques, la société diversifie ses compétences et renforce sa pluridisciplinarité pour accompagner aussi bien les CE que les CHSCT, CE Européens et depuis 2018 les CSE. Depuis 2003, Syndex est agréée CHSCT et peut ainsi accompagner les représentants des salariés à avancer des propositions de prévention des risques professionnels et d'améliorations des conditions de travail. S'inscrivant dans une vision large, globale, Syndex conduit différentes études sur les grandes transformations économiques à l'usage notamment des syndicats et propose une analyse des évolutions sociales et sociétales comme sur la transition écologique ou la responsabilité sociale des entreprises.

Organisée en auto-gestion depuis sa création, Syndex fait naturellement le choix de passer sous le statut de Scop en 2011. La société réaffirme alors ses convictions démocratiques et prouve quotidiennement depuis, qu'une structure professionnelle peut allier intérêt collectif et une pérennité économique.

Engagement, proximité, initiative et esprit coopératif, un héritage fort qui fait de Syndex l'acteur incontournable de son secteur aux yeux des acteurs du dialogue social en France et en Europe.



CONTACTS PRESSE

Joséphine Delorme : j.delorme@syndex.fr, 06.66.15.89.01 – Sandrine Bonamy : s.bonamy@syndex.fr, 06.66.43.17.57

LES SERVICES ET LES MISSIONS POUR LES REPRÉSENTANTS DES SALARIÉS



Syndex porte un regard de terrain sur le dialogue social dans tous les secteurs d'activité. Le cabinet propose son expertise pour aider les représentants des salariés à comprendre et anticiper :

- ▶ des expertises économiques, santé, conditions de travail dans des secteurs multiples (métallurgie, énergie, finance, santé, agro-alimentaire, etc.) ;
- ▶ un accompagnement personnalisé autour de 5 métiers : l'expertise économique et sociale, l'expertise sur les conditions de travail, la formation des IRP, l'accompagnement à la négociation d'accords, et l'expertise des mutations économiques (PSE, opérations de concentration, digitalisation, etc.).

DES MISSIONS D'EXPERTISE ANNUELLES pour porter un regard cohérent et intégré sur la situation de l'entreprise et ses enjeux

Trois missions d'expertises sont liées aux consultations obligatoires des représentants des salariés. Elles nourrissent les échanges entre les représentants des salariés et l'employeur et peuvent servir à outiller les négociations obligatoires.

- ▶ La mission sur les **orientations stratégiques** aide à mieux comprendre les objectifs à moyen terme de l'employeur ainsi que leurs conséquences sur l'emploi et sur l'organisation. Elle s'appuie sur une vision pluriannuelle et replace l'entreprise dans son secteur et le cas échéant dans son groupe d'appartenance. Elle est également l'occasion

d'aborder la gestion des emplois et des compétences ainsi que les orientations de la formation.

- ▶ La mission sur la **situation économique et financière** permet à l'expert du CE/CSE de réaliser une analyse à large spectre de l'entreprise et de formuler un diagnostic d'ensemble en articulant activité, emplois, résultats financiers, et évolution du secteur. Cette mission existe également pour les comités de groupe.
- ▶ La mission sur la **politique sociale, conditions de travail et emploi** aide à identifier les enjeux découlant du projet social de l'entreprise en matière d'emploi, rémunérations, égalité professionnelle, qualifications, prévention, conditions de travail, temps de travail, formation. Selon les besoins exprimés par les représentants des salariés, l'expert procède à une analyse d'ensemble ou se concentre sur une ou plusieurs thématiques transversales.

DES MISSIONS D'EXPERTISE PONCTUELLE pour traverser les phases critiques et/ou de changement

> **Lorsqu'un plan de sauvegarde de l'emploi est annoncé**

La **mission licenciements pour motif économique** permet aux représentants des salariés au CE d'apprécier à la fois le motif économique de la restructuration et la pertinence des mesures sociales proposées par l'employeur. La **mission projet important** peut quant à elle aider le CHSCT à mesurer les effets de la restructuration sur les conditions de travail.

CONTACTS PRESSE

Joséphine Delorme : j.delorme@syndex.fr, 06.66.15.89.01 – Sandrine Bonamy : s.bonamy@syndex.fr, 06.66.43.17.57

Dans le cas du CSE, la mission Licenciements pour motif économique fait intervenir à la fois l'expert-comptable et l'expert habilité SSCT. Elle éclaire les représentants des salariés sur la réalité du motif, sur la pertinence du dispositif envisagé et sur la viabilité de l'organisation cible sur le plan économique comme des conditions de travail.

> En cas de risque grave révélé ou non par un accident du travail ou un accident professionnel

La **mission risque grave** constaté dans l'établissement aide le CHSCT ou le CSE à identifier les causes profondes du risque afin d'en apprécier les effets sur les conditions de travail et la santé des salariés. La proposition d'axes pour améliorer la prévention de ces risques complète la démarche.

> Lorsque l'entreprise rencontre des difficultés et que sa situation préoccupe les représentants des salariés,

La **mission droit d'alerte** consiste à accompagner le CE/CSE dans la procédure, à l'aider à énoncer les faits jugés préoccupants et à préparer ses échanges avec l'employeur.

> Quand un projet de l'entreprise modifie les conditions de travail

La **mission projet important** pour le CHSCT ou le CSE permet à l'expert d'analyser les situations de travail afin d'établir un diagnostic des transformations prévues ou en cours et de déterminer leurs effets sur les conditions de travail et la santé des salariés.

> En cas d'OPA

La **mission opération de concentration** apporte aux représentants des salariés un éclairage sur la pertinence du projet et ses éventuelles conséquences organisationnelles et sociales.

> Pour les cas de fermeture de site avec recherche de repreneur

La **mission CV de site®** déploie une démarche innovante consistant à valoriser l'atout que représentent les compétences des salariés pour trouver un repreneur, une nouvelle activité ou renforcer un site.

>> *Autres missions : contrôle de la participation, assistance à la commission économique, mission contractuelle, expertise nouvelles technologies, etc.*

DES MISSIONS D'EXPERTISE POUR LES ORGANISATIONS SYNDICALES

Le CE ou CSE peut mandater un expert pour accompagner les organisations syndicales dans trois cadres :

- ▶ **expertise sur l'égalité professionnelle** : assurée par un expert habilité qui apporte état des lieux, analyse des indicateurs et pistes d'action, elle sert à outiller la négociation ;
- ▶ accompagnement à la **négociation d'un accord collectif lors d'une restructuration** : à partir d'une analyse de projet, l'expert apporte un appui technique aux négociateurs syndicaux ;
- ▶ accompagnement à la **négociation d'un accord collectif dit de performance collective** : à partir d'un diagnostic de la situation, l'expert analyse la cohérence des mesures proposées et assiste les négociateurs syndicaux.

DES MISSIONS POUR LES COMITÉS D'ENTREPRISE EUROPÉENS

De manière régulière, les représentants des comités d'entreprise européens peuvent recourir à une mission d'expertise afin d'être éclairé sur la situation du groupe dans les domaines économiques, financiers et sociaux.

Syndex peut aussi répondre à des besoins spécifiques des représentants des salariés de CEE :

- ▶ **mission d'expertise sur restructuration**, pour que les représentants des salariés puissent se faire leur propre opinion sur un projet et ses conséquences ;
- ▶ **mission CV de site®** ;
- ▶ **mission d'expertise DDRSE**, pour aider les représentants des salariés à influencer les choix stratégiques de la direction en la matière ;
- ▶ **mission d'analyse comparative transnationale**, pour une analyse des disparités entre pays afin d'identifier les pratiques sociales de l'entreprise et aider les organisations syndicales à construire leurs revendications ;
- ▶ **mission d'expertise nouvelles technologies et digitalisation** : à partir d'une analyse des processus de production, proposer des améliorations et axes de prévention.

CONTACTS PRESSE

Joséphine Delorme : j.delorme@syndex.fr, 06.66.15.89.01 – Sandrine Bonamy : s.bonamy@syndex.fr, 06.66.43.17.57

LES SECTEURS D'ACTIVITÉ ET DOMAINES D'EXPERTISE



SECTEURS D'ACTIVITÉ

Engagé auprès des représentants des salariés et des organisations syndicales depuis 50 ans, Syndex a une connaissance fine des enjeux économiques et des conditions de travail des entreprises en France et en Europe. Le cabinet intervient dans tous les secteurs d'activités. Depuis sa création au début des années 1970 le cabinet capitalise de la connaissance en particulier dans les secteurs suivants :

ACIER NON FERREUX – ACIER, ALUMINIUM, CUIVRE

Références : ArcelorMittal, Alcoa, Aperam, Carbone Savoie, Constellium, Eramet, Glencore, KME, Nickel Manganèse, Rio Tinto, Saarsahl, Tata Steel, Vale, Vallourec.

AÉRONAUTIQUE & DÉFENSE

Références : Airbus Defence & Space, Bombardier, Circor, CNES, Easy Jet, Goodrich Actuation Systems, Herakles, Honeywell Aerospace, Latécoère, MBDA, Naval Group, Nexter, Onera, Ratier Figeac, Rockwell Collins, RTD, Safran, Thales.

AGRO-ALIMENTAIRE

Références : Entreprises et Coopératives de la filière : AB Inbev, Agriaal, Asahi, Bonduelle, Doux, Euralis, Princes Food, United Biscuit.

AUTOMOBILE

Références :

- ▶ Constructeurs : Opel/ Vauxhall, Nissan, Iveco, PSA, Renault, Toyota, Volvo trucks.
- ▶ Équipementiers : Bosch, Continental, Faurecia, Valeo.

▶ Sous-traitants / spécialistes : CIE Automotive, GKN, Grupo Antolin, Honeywell G., Tenneco.

▶ Services de l'auto : Alliance, Avis, Carglass, Urbis Park

Pour aller plus loin > <https://www.syndex.fr/nos-publications-et-supports-de-communication#nospublicationssectorielles>

BTP

▶ Majors du BTP : Vinci, filiales des branches Vinci Construction, Eurovia, Vinci Energies et Vinci Concessions, Eiffage

▶ Matériaux de construction et négoce : Lafarge, Eqiom, Saint Gobain, KP1

▶ Logement social : Logirep, 1001 Vies Habitat, filiales d'Action Logement Immobilier (France Habitation, Sogemac, Domofrance, etc.), Action Logement Services, Hauts-de-Seine Habitat, OPH IS, OPH Loire Habitat, OPH Silene, OPH Jura

Pour aller plus loin > <https://www.syndex.fr/nos-publications-et-supports-de-communication#nospublicationssectorielles>

COMMERCE

Références : Aigle, Amazon, Groupe Casino (AMC, Casino Services, Easydis...), Groupe Fast Retailing, Ikéa, Kookaï, Primark, System U, Ventes Privées.

Pour aller plus loin > <https://www.syndex.fr/nos-publications-et-supports-de-communication#nospublicationssectorielles>

ENERGIE

Références : Areva, CEA, EDF, Enedis, Enercon, Engie Energie Services, Idex, Vinci Energies, GE, Schneider, Technip, Total

Pour aller plus loin > <https://www.syndex.fr/nos-publications-et-supports-de-communication#nospublicationssectorielles>

CONTACTS PRESSE

Joséphine Delorme : j.delorme@syndex.fr, 06.66.15.89.01 – Sandrine Bonamy : s.bonamy@syndex.fr, 06.66.43.17.57

INGENIERIE-CONSEIL ET HIGH TECH

Références : Accenture, Akka, Alcatel-Lucent, Alcatel-Lucent Entreprise, Alten, Altran, ASN, Assystem, Astec, ATOS, Ausy, Axway, Devoteam, Econocom Osiatis, Ekis, Ericsson, Experis IT, GFI, NextiraOne, Nokia, Oracle, Orange, SAP, Smart focus, Software, Studec, Telintrans, Tibc, Wipro,

Pour aller plus loin

> <https://www.syndex.fr/nos-publications-et-supports-de-communication#nospublicationssectorielles>

> Nos études sur le numérique : <https://www.syndex.fr/espace-presse-et-etudes>

PHARMACIE

Références : AstraZeneca, BMS, GSK, J&J, MSD, Novo Nordisk, Pfizer, Sanofi, Servier, Teva, mais également sur l'ensemble des acteurs du secteur : répartition pharmaceutique, fabricants pour tiers (CMO) et prestataires de recherche (CRO), ou encore industriels du diagnostic médical, ou industries de santé vétérinaire...

SANTÉ-SOCIAL

Références : associations, fondations multi-établissements actives dans plusieurs secteurs médico-sociaux, grandes structures nationales ou fédérales (ADPEI, ADSEA, APF, UDAF, APAJH, ADMR...); entreprises du secteur lucratif : Ram-say Générale de santé, Capio, Korian, etc.

TRANSPORT

Références : Aigle Azur, Air France, Amex GBT, British Airways, Brittany Ferries, Chronopost, Easyjet, Geodis, Iberia, Keolis, STEF, TNT, Transdev, UPS.

SERVICES FINANCIERS

Références :

- ▶ Banques : Groupe Crédit Agricole, Groupe Crédit Mutuel / CIC, Groupe La Banque Postale (LBP) au sein du Groupe La Poste, Groupe BCPE (Banques Populaires Caisses d'Épargne).
- ▶ Assurances : Groupe Axa, Groupe Covéa (GMF, MMA, MAAF...), MSA, Groupama.

SECTEUR PUBLIC

Références : établissements publics industriels et commerciaux (EFS, AFPA, Pôle Emploi, UGAP, etc.), établissements publics d'aménagement (Grand Paris Aménagement, EPA-DESA, etc.), offices publics de l'habitat (Manche Habitat, Est Métropole Habitat, Metz Habitat, etc.), sociétés d'économie mixte (SEM Ville de Saint-Ouen, SEM Transport nantais, Col-marienne des eaux, etc.), groupements d'intérêt publics (Maison de l'emploi de Nanterre, Union pour le Handicap, etc.), Direccte, INSEE, CHU (Nantes, Tours, AP-HP, etc.).

DOMAINES D'EXPERTISE

Le cabinet Syndex mène une veille active sur les questions d'actualité en matière économique, législative, sociétale et de santé au travail :

- ▶ **décryptage des nouveaux enjeux législatifs ;**
- ▶ **analyse des transformations en cours dans les entreprises : transition numérique, transition écologique...**
- ▶ **égalité professionnelle, risques psychosociaux, CV de site©, devoir de vigilance...**

DÉVELOPPEMENT DURABLE ET RSE

Thèmes : changement climatique et impact sur l'emploi, devoir de vigilance, achats responsables, économie des ressources naturelles, etc.

Types d'intervention : études (France et Europe), missions d'expertise, accompagnement à la négociation, formations, etc.

Références : Comité de groupe BASF France, Comité de groupe Sanofi, Fédération syndicale européenne UNI.

Pour aller plus loin > www.syndex.fr, pages Nos publications et Presse et études

LICENCIEMENT-RESTRUCTURATION

Thèmes : impacts des évolutions législatives sur les procédures, argumentaires économiques, mesures sociales, les nouveaux accords, etc.

Types d'intervention : missions d'expertise, accompagnement à la négociation, formations, études, etc.

SOCIAL

Thèmes : causes des inégalités salariales, de parcours, entre femmes et hommes et moyens d'y remédier, préparation des négociations annuelles, formation professionnelle, conditions de travail, stéréotypes changement d'horaires, droit à la déconnexion, etc.

Types d'intervention : missions d'expertise, accompagnement à la négociation d'accords, suivi d'accords, formations, etc.

Pour aller plus loin > www.syndex.fr, pages Nos publications

DIAGNOSTIC FINANCIER

Thèmes : environnement législatif et fiscal (loi de finances, loi Pacte, etc.), prix de transfert, LBO, OPA, fiscalité, épargne salariale, etc.

Types d'intervention : missions d'expertise, accompagnement à la négociation d'accords, suivi d'accords, formations, etc.

CONTACTS PRESSE

Joséphine Delorme : j.delorme@syndex.fr, 06.66.15.89.01 – Sandrine Bonamy : s.bonamy@syndex.fr, 06.66.43.17.57

LA FONDATION D'ENTREPRISE SYNDEX

Syndex a créé en 2014 une fondation d'entreprise pour initier, promouvoir et accompagner toutes les initiatives concrètes dans les domaines économique, éducatif et culturel, portant sur la connaissance du monde du travail et l'amélioration des conditions de travail.

DONNER LA PAROLE AU TRAVAIL

La Fondation d'entreprise Syndex veut contribuer à la réalisation de projets d'utilité sociale qui donnent la parole au travail, sous des formes différentes. Ils puisent leur inspiration dans les réalités de terrain. Ils mettent en scène des mots et des gestes du travail. Ils associent, dans le travail, la recherche de dignité, de sens et de sécurité.

Ces projets portent également un objectif de sensibilisation du public et des professionnels aux situations de fragilité extrême de ceux qui y sont soumis

LES AXES D'INTERVENTION DE LA FONDATION

- ▶ Soutenir des campagnes d'information et de sensibilisation pour un environnement de travail digne, sûr et salubre.
- ▶ Participer à la création de nouvelles activités dans le champ de l'économie sociale et solidaire qui intègrent la préoccupation des conditions de travail.

- ▶ Favoriser des projets de développement durable en lien avec l'amélioration des conditions de travail dans les entreprises d'insertion, entreprises adaptées, établissements et services d'aide par le travail.
- ▶ Accompagner des projets culturels mettant en lumière le monde du travail : exposition de photos, films documentaires, articulations culture-travail.
- ▶ Aider à la publication de thèses, de mémoires, de travaux de recherche, de revues, en lien avec l'objet de la Fondation d'entreprise Syndex.

QUELQUES CHIFFRES

5 ans D'EXISTENCE
80 projets SOUTENUS
4000€ D'AIDE EN MOYENNE PAR PROJET



CONTACTS PRESSE

Joséphine Delorme : j.delorme@syndex.fr, 06.66.15.89.01 – Sandrine Bonamy : s.bonamy@syndex.fr, 06.66.43.17.57



CONTACTS PRESSE

Joséphine Delorme : j.delorme@syndex.fr, 06.66.15.89.01 – Sandrine Bonamy : s.bonamy@syndex.fr, 06.66.43.17.57



CONTACTS PRESSE

Joséphine Delorme
j.delorme@syndex.fr,
06.66.15.89.01

Sandrine Bonamy
s.bonamy@syndex.fr,
06.66.43.17.57



syndex

L'EXPERTISE ENGAGÉE

CABINET D'EXPERTISE
POUR LES CE, LES CHSCT ET LES CSE

SOCIÉTÉ D'EXPERTISE COMPTABLE
EXPERT AGRÉÉ CHSCT

22, rue Pajol - CS 30011 - 75876 Paris cedex 18
Tél. 01 44 79 13 00 - www.syndex.fr

